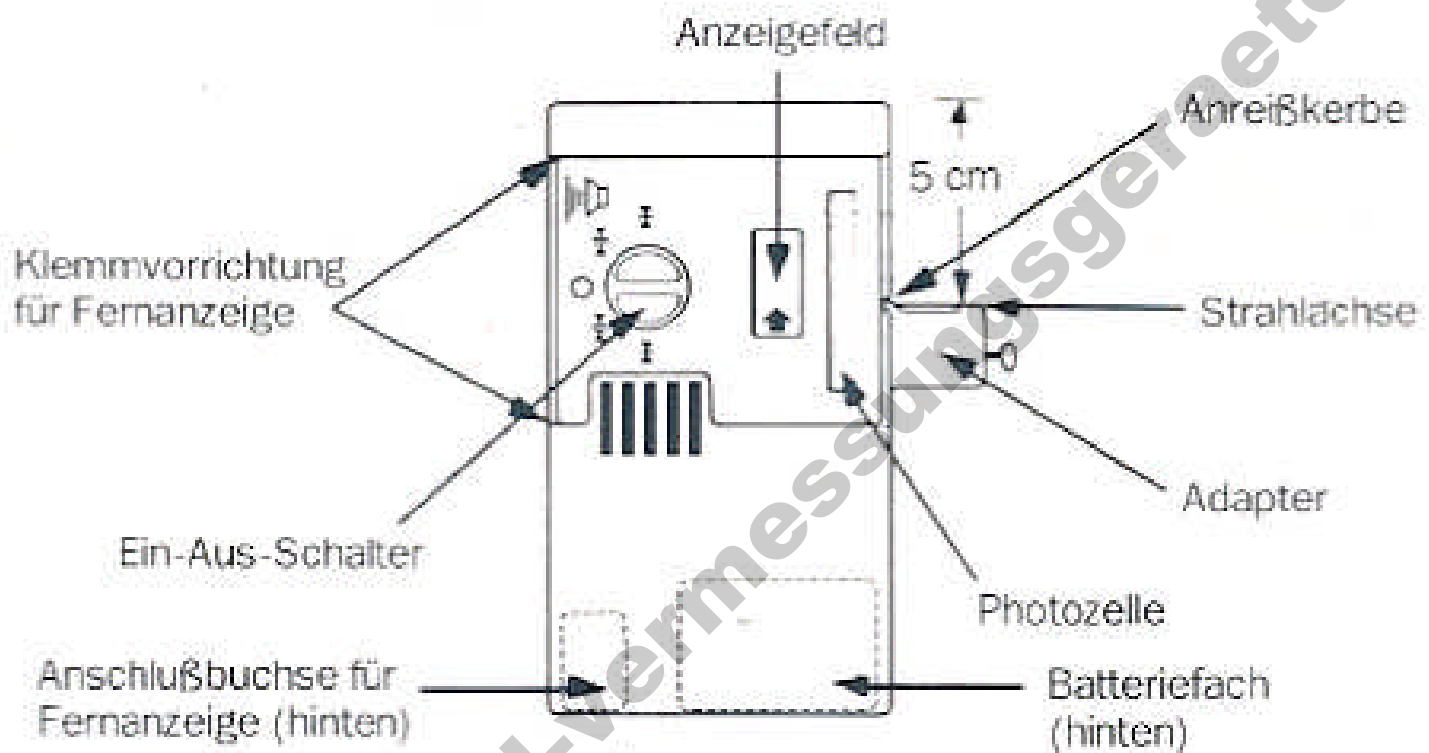


Anwenderanleitung

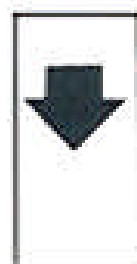
Level-Eye 1077

Das Level-Auge ist ein leichtes und handliches Empfangsgerät. Die Fernanzeige 1078 kann seitlich aufgesteckt werden. Somit ist eine seitliche Ablesung möglich.

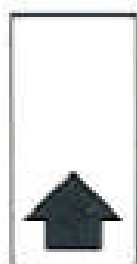


Funktionsweise: Die Lichtebene trifft auf die Photozelle. Diese gibt einen Impuls an das Anzeigefeld. Die Symbole des Anzeigefeldes geben an, in welche Richtung das Level-Auge bewegt werden muß, um die Anreißkerbe auf die Höhe der Lichtebene zu bringen. Das Level-Auge immer in Richtung Electronic Level richten.

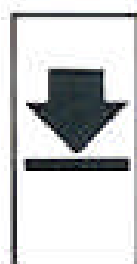
Die verschiedenen Anzeigesymbole bedeuten:



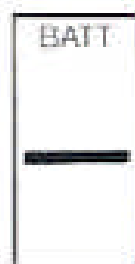
zu hoch



zu tief



fast genau



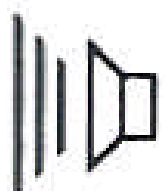
genau

Bei Aufleuchten
„BATT“ = Batterie
zu schwach

Die verschiedenen Schalterstellungen bedeuten:



Aus

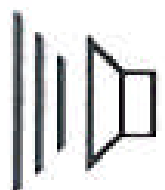


Ein / Akustische und visuelle Anzeige



Genauigkeit ± 2 mm

Ist die Kerbe auf Höhe
oder Lichtebeine, entsteht
ein Dauerton, andernfalls
ist ein unterbrochener
Dauerton zu hören.



Genauigkeit ± 1 mm

Ein / Nur visuelle Anzeige



Genauigkeit ± 2 mm



Genauigkeit ± 1 mm

Das Level-Auge ist bei der Lieferung mit einer 9 Volt-Alkaline-Batterie bestückt. Die Betriebsdauer ist temperaturabhängig. Bei -20°C beträgt sie ca. 14 Stunden, bei 0°C ca. 30 Stunden und bei 21°C ca. 42 Stunden. Erscheint im Anzeigenfeld „Batt“, ist die Batterie fast leer. Es kann nur noch für kurze Zeit weitergearbeitet werden. Level-Auge 1077R verfügt über die gleichen Funktionen wie Modell 1077. 1077R ist zusätzlich mit einer externen Ladebuchse, einer 9 Volt Ni-Cd Batterie sowie einem Ladegerät ausgestattet.